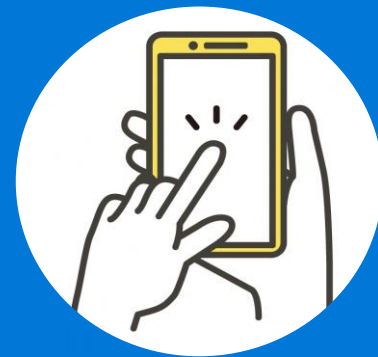


横浜市西公会堂



Web予約システムははじめます

皆様の利便性向上のため、令和5年（2023年）4月1日に行う抽選より運用を開始します。便利になり、より使いやすい施設として、Web予約システムをぜひご利用ください。

Web予約システムでなにができる？

何ができるの？

- 抽選の申込や利用予約の際、来館いただく必要がなくなります。
- 空室状況が確認できたタイミングで予約申請できます。
- 予約内容の確認も24時間OK！

利用するには？

- 「利用登録」をお願いします。
利用登録票（ホームページからダウンロードできます）に必要事項を記入いただき、郵送または来館にてご提出ください。
- 登録の完了後、登録IDをご連絡いたします。

ご不明点あれば、下記までお気軽にお問い合わせください。

横浜市西公会堂

西区岡野1-6-41 電話045-314-7733 <http://nishi-cc.com/nishi-ko>

※令和5年3月31日迄工事により全面休館中のため窓口来館受付が出来ません。
電話のみ受付となります（時間は9時から17時まで）

横浜市西公会堂 利用申込み方法

<抽選申込み>

○抽選日

講堂・・・・・・・・・・・・・・ 利用日の6か月前の日

会議室(会議室のみ利用する場合)・・利用日の3か月前の日

講堂と会議室を同時に利用する場合は、講堂の抽選日にまとめて抽選します

○抽選の申込みから申請許可まで

市内の方は利用登録をして頂ければ、パソコン・スマートフォン(Web 予約サービス)から申込みができます

利用登録をされていない方は、抽選日当日に来館してください

※市外の方は、登録が出来ません。講堂・会議室とも利用日の1か月前の日から受付けいたします

① 抽選受付期間(電話不可)

W e b・・・・ 抽選日 14 日前から抽選日前日 23 時 59 分まで

来 館・・・・ 抽選日当日の 9 時から 9 時 20 分までに窓口にお越しください

② 当選団体にメールでご連絡いたします。抽選日当日に予約状況が公開されます

③ メールの内容を確認し、当選後 3 日以内(※)に予約システムにログインして、必ず各手続きを行ってください

3日以内に手続きをされない場合は自動取消となります(※4月1日に抽選(当選)の場合、4月4日まで)

自動取消やキャンセルをした場合、公開されている予約状況が空室となります

④ 当選後 10 日以内に来館のうえ利用料金のお支払いをお願いいたします

※講堂を予約済で、会議室を追加予約される場合は来館・電話での受付けとなります。講堂と会議室を同時利用の方は出来るだけ抽選の時にお申込み下さい。

※抽選日が休館日にあたる場合は翌日に繰り越されます。なお、年末の最終抽選日は12月25日となります。12月26日～1月4日分の抽選は、1月4日に行います。

<通常予約(抽選後の空施設予約)>

○予約の申込みから申請許可まで

① 受付期間(先着順)

W e b・・・・ 抽選日翌日 0 時から利用日の 3 日前まで(24 時間受付)

電話・窓口・・・・抽選日翌日の 9 時から利用日の 3 日前まで(開館時間中のみ受付)

② Web 申込みについては、確認後、施設から Web 申込み翌日の閉館時間までに承認メールを送信します。

③ 予約後 10 日以内に来館のうえ、利用料金のお支払いをお願いいたします

○キャンセル・変更は、電話・窓口までお申し出ください