

戸塚警察ニュース

令和6年4月8日

● 刑法犯認知件数

| | 令和6年3月末 | 令和5年3月末 | 増減 | 割合 |
|------|---------|---------|----|----|
| 戸塚区 | 件 | 件 | 件 | |
| 神奈川県 | 件 | 件 | 件 | |

● 特殊詐欺発生件数

| | | 令和6年3月末 | 令和5年3月末 | 増減 |
|------|-----|-----------|---------|---------|
| 戸塚区 | 件数 | 15件 | 9件 | +6件 |
| | 被害額 | 2311万円 | 679万円 | +1632万円 |
| 神奈川県 | 件数 | 355件 | 514件 | -159件 |
| | 被害額 | 約8億6018万円 | 約9億94万円 | -4076万円 |

● 交通事故発生件数

| | | 令和6年3月末 | 令和5年3月末 | 増減 |
|------|----|---------|---------|-------|
| 戸塚区 | 発生 | 143件 | 147件 | -4件 |
| | 死亡 | 0人 | 1人 | -1人 |
| | 負傷 | 156人 | 162人 | -6人 |
| 神奈川県 | 発生 | 5061件 | 5213件 | -152件 |
| | 死亡 | 25人 | 29人 | -4人 |
| | 負傷 | 5867人 | 6157人 | -290人 |

● 特殊詐欺検挙件数

| | | 令和6年3月末 | 令和5年3月末 | 増減 |
|------|----|---------|---------|------|
| 戸塚区 | 件数 | 3件 | 3件 | ±0件 |
| | 人員 | 1人 | 1人 | ±0人 |
| 神奈川県 | 件数 | 102件 | 143件 | -41件 |
| | 人員 | 50人 | 57人 | -7人 |

※ 数値については暫定値となります。

※ 刑法犯認知件数及び刑法犯発生状況については県警システム障害により未掲載とさせていただきます。

《お知らせ》

「私たちはダマされません！」

神奈川県警では、特殊詐欺被害防止スローガンとして

「私たちはダマされません！」

を掲げています。

高齢者自身が「絶対に騙されない」という強い意志を持つことで被害防止に繋げることを目的としています。

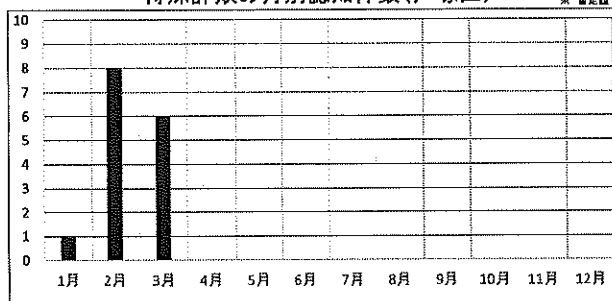
戸塚区内においても、特殊詐欺被害が発生している状況であるため、周知をお願い致します。

自宅の現金保管に注意！

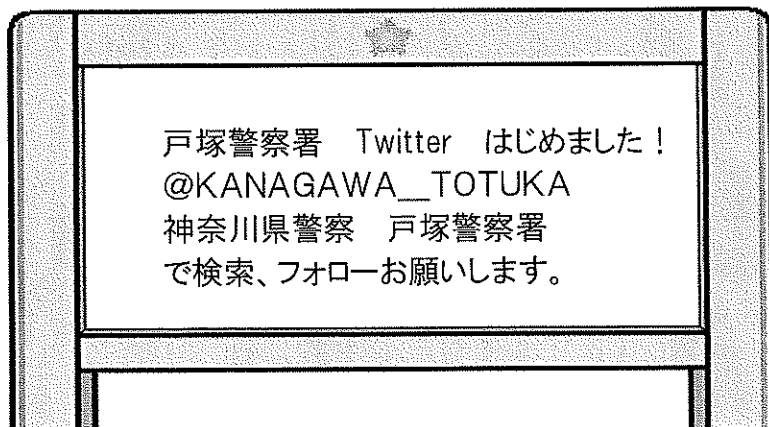
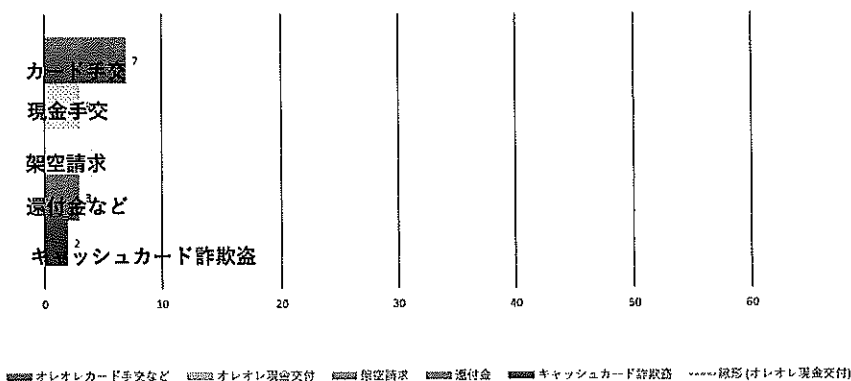
自宅での現金保管は、火災や空き巣等で被害に遭ってしまう可能性があるだけでなく、オレオレ詐欺等の電話があった際に、直ぐに用意できることから、犯人に手渡ししやすい状況になってしまいます。

また、自宅に現金が保管されていることが、犯人グループに知られてしまえば、アポ電強盗の被害に遭う可能性もあることから、現金の必要以上の保管は控えましょう！

特殊詐欺の月別認知件数(戸塚区) ※ 暫定値



特殊詐欺の手口別認知件数(戸塚区内・3月31日現在)



戸塚警察署管内の人身交通事故発生実態と特徴(概数)

令和6年1月1日から令和6年3月31日までの間

*交通事故発生概要

| | | 神奈川県下 | 管内 |
|------|-------|-------|-----|
| 件数 | 2024年 | 5061 | 143 |
| | 2023年 | 5213 | 147 |
| | 増減 | -152 | -4 |
| 死者数 | 2024年 | 25 | 0 |
| | 2023年 | 29 | 1 |
| | 増減 | -4 | -1 |
| 負傷者数 | 2024年 | 5867 | 156 |
| | 2023年 | 6157 | 162 |
| | 増減 | -290 | -6 |

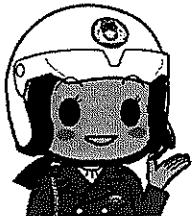
*道路別事故発生件数

| 道路名 | 件数 | 増減 | 死者 |
|---------|-----|-----|----|
| 国道1号 | 30 | -11 | |
| 横浜伊勢原 | 1 | -3 | |
| 環状2号線 | 8 | -2 | |
| 環状3号線 | 6 | 4 | |
| 環状4号線 | 6 | -1 | |
| 瀬谷粕尾 | 1 | -2 | |
| 阿久和鎌倉 | 1 | 1 | |
| 原宿六浦 | | | |
| 大船停車場矢部 | 3 | 1 | |
| 一般市道 | 80 | 9 | |
| その他 | 7 | | |
| 合計 | 143 | -4 | |

■が増加したところ

◎戸塚警察署管内の人身交通事故の特徴

- 二輪車の関係する事故は 42件 発生した
これは前年比 -5件 で
発生件数全体の 29.4% にあたる
県下の平均は 27.4% であった
- 高齢者の関係する事故は 54件 発生した
これは前年比 +13件 で
発生件数全体の 37.8% にあたる
県下の平均は 35.7% であった
- 自転車の関係する事故は 25件 発生した
これは前年比 +5件 で
発生件数全体の 17.5% にあたる
県下の平均は 23.2% であった
- 国道1号での事故は 30件 発生した
これは前年比 -11件 で
発生件数全体の 21.0% にあたる



*月別事故発生状況

| 月 | | 1月 | 2月 | 3月 | 4月 | 5月 | 6月 | 7月 | 8月 | 9月 | 10月 | 11月 | 12月 | 合計 |
|----|-------|-----|----|----|----|----|----|----|----|----|-----|-----|-----|-----|
| 件数 | 2024年 | 43 | 51 | 49 | | | | | | | | | | 143 |
| | 増減 | -8 | 3 | 1 | | | | | | | | | | -4 |
| 死者 | 2024年 | | -1 | | | | | | | | | | | -1 |
| | 増減 | | | | | | | | | | | | | |
| 傷者 | 2024年 | 46 | 58 | 52 | | | | | | | | | | 156 |
| | 増減 | -11 | 9 | -4 | | | | | | | | | | -6 |

■が増加したところ

*曜日別事故発生状況

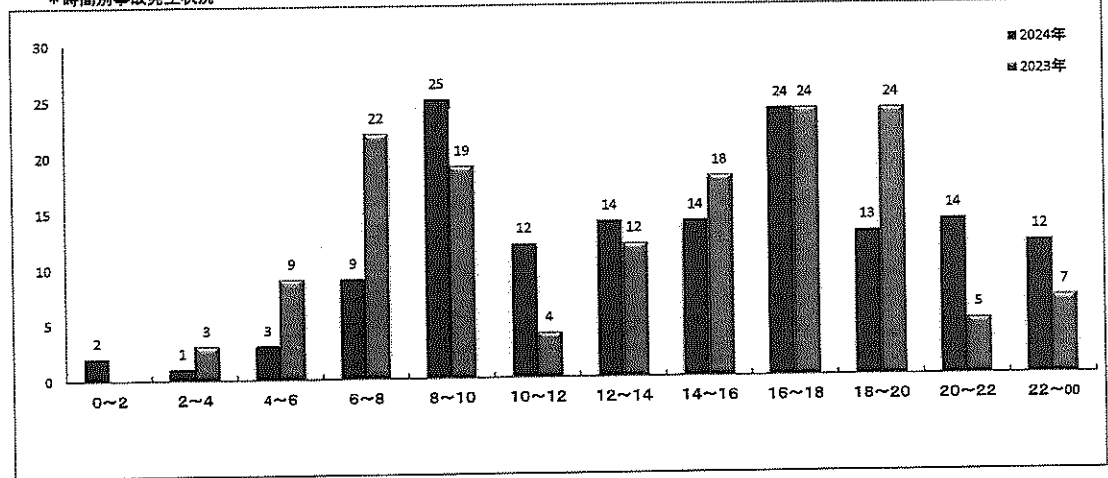
| 曜日 | 日 | 月 | 火 | 水 | 木 | 金 | 土 | 合計 |
|----|----|----|----|----|----|----|----|-----|
| 件数 | 11 | 19 | 25 | 24 | 19 | 26 | 19 | 143 |
| 増減 | -9 | 3 | 4 | | -1 | -2 | | -4 |

■が増加したところ

*町名別事故発生状況

| 町名 | 件数 | 増減 | 死者 |
|------|-----|----|----|
| 秋葉町 | 1 | -1 | |
| 影取町 | 1 | -1 | |
| 粕尾町 | 3 | -5 | |
| 上粕尾町 | 2 | 1 | |
| 上倉田町 | 5 | 2 | |
| 上品濃 | | | |
| 上矢部町 | 12 | 7 | |
| 川上町 | 4 | -3 | |
| 汲沢町 | 2 | | |
| 汲沢 | 2 | 2 | |
| 小雀町 | 3 | | |
| 品濃町 | 12 | -8 | |
| 下倉田町 | 7 | 5 | |
| 戸塚町 | 36 | 15 | |
| 鳥が丘 | 2 | 1 | |
| 名瀬町 | 2 | -4 | |
| 原宿 | 3 | -7 | |
| 俣野町 | 1 | -1 | |
| 東俣野町 | 6 | 2 | |
| 平戸町 | 10 | -3 | |
| 平戸 | 3 | 1 | |
| 深谷町 | 7 | -8 | |
| 舞岡町 | 3 | -4 | |
| 前田町 | 1 | -1 | |
| 南舞岡 | | -1 | |
| 矢部町 | 8 | 4 | |
| 吉田町 | 7 | 3 | |
| 合計 | 143 | -4 | |

*時間別事故発生状況



*第1当事者の違反

| 違反項目 | 件数 | 割合 |
|----------|-----|--------|
| 前方不注意 | 18 | 12.6% |
| 左右安全不確認 | 18 | 12.6% |
| 後安全不確認 | 10 | 7.0% |
| 一時不停止 | 2 | 1.4% |
| 信号無視 | 3 | 2.1% |
| ブレーキ操作不適 | 6 | 4.2% |
| ハンドル操作不適 | 1 | 0.7% |
| 優先通行妨害 | 4 | 2.8% |
| 動静不注意 | 14 | 9.8% |
| 速度超過 | 1 | 0.7% |
| 横断歩行者妨害 | 15 | 10.5% |
| その他 | 51 | 35.7% |
| 対象外 | | |
| 合計 | 143 | 100.0% |

前方不注意・左右安全不確認・後方安全不確認の違反で全体の

32.2%

を占めています！！

少しの注意で事故は防げます！



増減は、前年対比数です。

火災・救急状況（令和6年）

戸塚消防署(令和6年3月31日現在)

| 区分/年別 | | 戸塚区 | | |
|--------|------------------------|-------|-------|-----|
| | | 令和6年 | 令和5年 | 増△減 |
| 火災件数 | | 12 | 18 | △6 |
| 火災種別 | 建物 | 9 | 11 | △2 |
| | 林野 | | | |
| | 車両 | 1 | 1 | |
| | 船舶 | | | |
| | 航空機 | | | |
| | その他 | 2 | 6 | △4 |
| 損害程度 | 焼損床面積(m ²) | 292 | 119 | 173 |
| | 死者 | | | |
| | 負傷者 | 3 | | 3 |
| 主な出火原因 | ストーブ | 3 | 1 | 2 |
| | こんろ | 2 | | 2 |
| | 配線器具 | 1 | 1 | |
| | 放火(疑い含む) | 1 | 4 | △3 |
| | 排気管 | 1 | 1 | |
| | 上記以外 | 4 | 11 | △7 |
| | 救急出場件数 | 4,750 | 4,242 | 508 |
| 救急種別 | 急病 | 3,305 | 2,891 | 414 |
| | 交通事故 | 150 | 166 | △16 |
| | 一般負傷 | 832 | 773 | 59 |
| | その他 | 463 | 412 | 51 |

| 区分/年別 | | 横浜市 | | |
|--------|------------------------|--------|--------|-------|
| | | 令和6年 | 令和5年 | 増△減 |
| 火災件数 | | 172 | 208 | △36 |
| 火災種別 | 建物 | 116 | 123 | △7 |
| | 林野 | | | |
| | 車両 | 18 | 18 | |
| | 船舶 | | | |
| | 航空機 | | | |
| | その他 | 38 | 67 | △29 |
| 損害程度 | 焼損床面積(m ²) | 1,861 | 1,759 | 102 |
| | 死者 | 12 | 4 | 8 |
| | 負傷者 | 28 | 28 | |
| 主な出火原因 | たばこ | 33 | 36 | △3 |
| | こんろ | 22 | 18 | 4 |
| | 放火(疑い含む) | 16 | 39 | △23 |
| | ストーブ | 14 | 10 | 4 |
| | 電気機器 | 13 | 12 | 1 |
| | 上記以外 | 74 | 93 | △19 |
| | 救急出場件数 | 63,598 | 57,899 | 5,699 |
| 救急種別 | 急病 | 45,271 | 40,803 | 4,468 |
| | 交通事故 | 2,106 | 2,036 | 70 |
| | 一般負傷 | 11,660 | 10,722 | 938 |
| | その他 | 4,561 | 4,338 | 223 |

※ 数値は速報のため、変更することがあります。

令和6年3月中の戸塚区内火災・救急状況

| 火災 5 件 | | | 救急 1,565 件 | |
|--------|------|--|------------|-------|
| 発生日 | 発生場所 | 概要 | 種別 | 件数 |
| 3月21日 | 品濃町 | 駅舎において、テーブルタップほか、床面若干焼損 | 急病 | 1,064 |
| 3月21日 | 深谷町 | 公園において、雑草0.5アール及び立木1本ほか焼損 | 交通事故 | 45 |
| 3月24日 | 柏尾町 | 専用住宅において、石油ストーブ及び床若干焼損 | 一般負傷 | 278 |
| 3月28日 | 秋葉町 | 専用住宅において、レンジフードほか、壁面1.2m ² 焼損 | その他 | 178 |
| 3月31日 | 戸塚町 | 河川敷において、枯草3m ² 焼損 | | |

連合町内会別火災発生状況

3 月

令和6年

| 連合/年別 | 令和6年 | 令和5年 | 増△減 | 連合/年別 | 令和6年 | 令和5年 | 増△減 |
|--------|------|------|-----|---------|------|------|-----|
| 戸塚第一地区 | 1 | 0 | 1 | 平戸平和台地区 | 0 | 0 | 0 |
| 戸塚第二地区 | 1 | 1 | 0 | 上矢部地区 | 0 | 1 | △1 |
| 戸塚第三地区 | 0 | 1 | △1 | 名瀬地区 | 0 | 2 | △2 |
| 踊場地区 | 0 | 0 | 0 | 大正地区 | 2 | 6 | △4 |
| 北汲沢地区 | 1 | 0 | 1 | 汲沢地区 | 0 | 1 | △1 |
| 舞岡地区 | 2 | 0 | 2 | 上倉田地区 | 0 | 1 | △1 |
| 川上地区 | 1 | 0 | 1 | 下倉田地区 | 1 | 3 | △2 |
| 柏尾地区 | 1 | 0 | 1 | 吉田矢部地区 | 0 | 0 | 0 |
| 東戸塚地区 | 1 | 1 | 0 | その他 | 0 | 1 | △1 |
| 平戸地区 | 1 | 0 | 1 | 合計 | 12 | 18 | △6 |