



アーリーブルー
張りのある大玉で、色が美しく香りが好みます。



ビッグデューク
大粒で果房外に品があり、色の美しさが特徴です。



コリンズ
大粒で香りに優れた甘みと酸味のバランスが絶妙。



ビッグデライト
大粒で、上品な香り色が特徴です。



秦野のブルーベリー狩りをお楽しみください

丹沢のふもと全国名水100選の湧水群が育てた美味しい秦野のブルーベリーは、約24種類の色々な品種が揃っています。数多くの品種の中から、秦野の土地に合った品種を選び、食べた人が笑顔になるおいしいブルーベリーを育てています。

おいしいブルーベリーの選び方

ブルーベリーは品種ごとに特徴があります。いろいろ食べ比べて、大きさ、形、甘さや風味の違いで、あなた好みのブルーベリーを見つけてください。

摘み取り期間

7月上旬～9月上旬



ブルーヘブン
酸味が少なくバランスの良い甘みで色が美しい。



パウダーブルー
中粒で果肉が硬く美しい青色に人気があります。



ティフブルー
大粒で硬く甘みが強く風味がよい食味は最高峰。



フェスティバル
晩生品種で大粒の完熟果は甘く品質が最高です。



秦野優良農産物のシンボルマーク

はだのブルーベリーは秦野優良農産物認証品です

秦野優良農産物はGAP(農業生産工程管理)の導入により、安心・安全で美味しいブルーベリーを栽培しています。



ブルーベリー



ブルーベリージャム



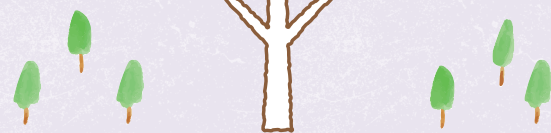
問い合わせ先

はだの都市農業支援センター ☎0463-81-7800
JAはだの 営農販売部 営農販売課 ☎0463-81-7718

企画・制作

JAはだの ブルーベリー研究会

Hadano Blueberry



秦野市

ブルーベリーガイドマップ



秦野市ブルーベリー園MAP

GoogleMAPで
より正確な位置を
確認できます!



ブルーベリーの摘み取りは、
7月～8月に行われていますが、
詳細は各農園に
お問い合わせください

- 1 おきろん果菜園**

[農園住所] 秦野市横野651-1 ☎090-2476-1523

入園料 大人 500円 / こども 300円

持ち帰り料金 2,000円 / 1kg

- 2 フルーツランド谷井農園**

[農園住所] 秦野市横野109-1 水曜定休

[直売所住所] 秦野市堀山下1746-2

☎090-7008-6406 ☎0463-87-3111

入園料 中学生以上 1,200円 (1時間)
3歳以上 600円 (1時間) / 2歳以下 無料

持ち帰り料金 2,000円 / 1kg

- 3 村上ブルーベリーガーデン**

[直売所住所] 秦野市堀山下988 ☎0463-88-3571

- 4 秦野いとう農園**

[農園住所] 秦野市戸川1329-1 ☎090-8568-0934

入園料 小学生以上 1,500円 / 3歳～5歳 700円

持ち帰り料金 2,500円 / 1kg

- 5 諸星ファーム**

[農園住所] 秦野市渋沢1803 ☎090-7710-2853

入園料 小学生以上 300円

持ち帰り料金 2,000円 / 1kg

- 6 大津ブルーベリー園**

[農園住所] 秦野市東田原965 ☎0463-43-6622

入園料 中学生以上 700円 / 小学生 400円

持ち帰り料金 2,000円 / 1kg

- 7 あおぞらベリー園**

[農園住所] 秦野市横野48 ☎080-7952-3712

入園料 中学生以上 1,000円 (1時間)
こども 500円 (1時間)

持ち帰り料金 2,000円 / 1kg

…摘み取り …直売 …宅配