



西消防署マスコットキャラクター  
「にっしーパンダ」

# 考ガエル 予防救急

○令和5年の市内の救急件数は25万件を超え過去最多  
このうち約10万件は軽症<sup>※1</sup>、約5万件は不搬送<sup>※2</sup>

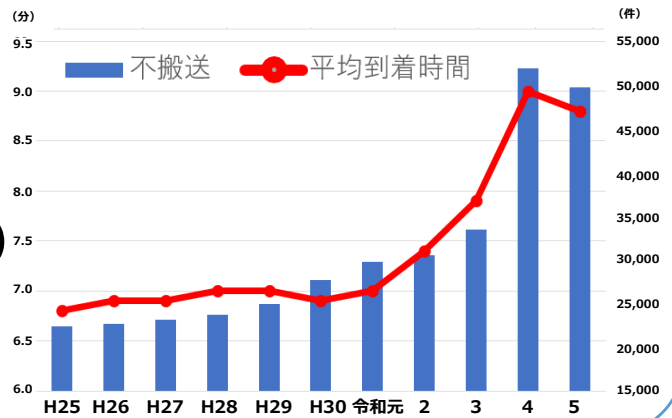
○ここ10年で  
市内救急車は、21隊増(64⇒85)

一方、救急需要の増加等により

- ・平均到着時間は、2分延伸(8.8分)
- ・不搬送は、約3万件増(2.2倍)

※1 入院を要しないもの

※2 本人等が搬送を辞退や拒否、傷病者無し等



いざという時に備えて、3つの「あんしん」

## STEP 1

しっかり備える



### 周囲の方が注意

小児救急対応ガイド  
(熱性けいれん編)



よこはま防災 e-パーク



横浜市ケガの予防対策



## STEP 2

迷ったら相談



ダイヤル  
#7119  
ダイヤル回線・IP電話からはこちら↓  
045-232-7119

救急受診できる病院・診療所をしりたい	1	番を選択
今すぐに受診すべきか 救急車を呼ぶべきか	2	番を選択

パソコン・スマートフォンから  
救急受診ガイド

横浜市救急受診ガイド 検索

緊急性や受診の必要性を確認できます



## STEP 3

こんな時は119



### 意識の障害

- 意識がない(返事がない)又はおかしい(もうろうとしている)
- ぐったりしている

### けいれん

- けいれんが止まらない
- けいれんが止まっても、意識がもどらない



### 飲み込み

- 食べ物をのどにつまらせて、呼吸が苦しい
- 変なものを飲み込んで、意識がない



### けが・やけど

- 大量の出血を伴う外傷
- 広範囲のやけど



通報時は、救急車の向かう住所から伝えましょう



救える命を救いたい

【担当】

西消防署予防担当  
045-313-0119