

自治会町内会 各位

旭区地域振興課長

旭区市民活動支援センター「みなくる」の情報誌「みなくるだより」 の自治会町内会掲示板への掲出について（依頼）

日頃より、旭区の市民活動・生涯学習事業に御協力いただき、厚く御礼申し上げます。
旭区市民活動支援センターでは、講座やイベント情報、登録団体の活動紹介等を掲載した
情報誌「みなくるだより」を年に4回発行しています。

このたび、「みなくるだより No.63 令和6年春号」を発行いたしました。

つきましては、広く区民の皆様に周知するため、各自治会町内会の掲示板への掲出につ
いて御協力をお願いいたします。

1 掲出期間等

令和6年5月末まで A4チラシ1部（表面のみ掲示をお願いいたします。）

2 掲出場所

各自治会町内会の掲示板

3 添付資料

「みなくるだより」No.63 令和6年春号

【担当】

旭区地域振興課地域力推進担当（奥村、福井、板橋）

電話：045-954-6028 Fax：045-955-3341

旭区市民活動支援センター「みなくる」（椎名）

〒241-0022 旭区鶴ヶ峰 2-82-1 ココロット鶴ヶ峰 4階

電話：045-382-1000 Fax：045-382-1005

メール：as-manabi@city.yokohama.jp



みなくるだより

No.63

令和6年春号

旭区マスコットキャラクター「あさひくん」

みなくるギャラリーに あなたの作品を展示できます

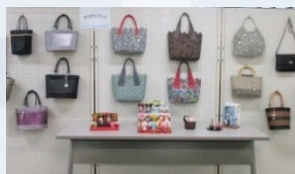
対 象：旭区在住・在勤・在学の方

展示期間：2週間（搬入：日曜日 搬出：土曜日）

※政治・宗教・営利目的の利用や集客・会員募集の展示はできません。

お気軽にお越しください

展示例



あさひの地域人(ちいきびと)に聞く Vol.4

あさひの地域人(ちいきびと)第4回は「心結」のお二人です。

地域で生き生きと活躍する
「地域人(ちいきびと)」を紹介します。



こやなぎじゅんこ やなぎばし
小柳純子さん 柳橋ますみさん(代表)

「心結」

「心結」は、「人の心と心を繋ぐ場所」柳橋さんが中学生の頃、もし将来お店をやるとしたら名付けようと決めていた名前です。

お二人は、旭区内のいくつかの場所で子どもも親も集える学校以外の居場所づくりをしています。

子どもたちが同じ幼稚園でママ友だったお二人は、数年後「子どもが学校に行きしぶっている」という共通の出来事で意気投合しました。

「学校からはなかなか情報が入ってこない」「もっとたくさんの情報やつながりを持ちたい」と思い、スクールソーシャルワーカーや地域ケアプラザへ相談。市外で同じような活動をしている団体へも見学に行きました。

一方で活動資金を得るため、区役所から補助金を受けて「心結」の活動を2021年に開始しました。

親同士のおしゃべり場を経て、今では子どもたちが特技を生かして先生をしたり、「心結」のロゴをデザイン

したり、心の成長と共に生活にも変化がみられるようになってきました。

現在、彼女たちは子どもの居場所ネットワーク「soil」の一員となり、活動の輪は希望が丘地区から旭区全体へと広がっています。

「地域に子どもたちを受け入れてくれる方がこんなにたくさんいたんだと知って、嬉しかった」この活動を通じて出会えた方々を大切に、これからも気軽に話せる居場所づくりの活動を続けていきたいとお二人は笑顔で話していました。

心結
BLOG



Soil
パートナーズ



みなくるだよりは地区センター、地域ケアプラザ、コミュニティハウス、図書館や旭区内の駅のPRボックスで配布中

お問合せ：旭区市民活動支援センター「みなくる」
TEL045-382-1000 FAX045-382-1005
E-mail:as-manabi@city.yokohama.jp



ホームページ

みなくる

検索

U-Café

【いう-カフェ】



どなたでも
お気軽にご参加ください。



◆今後の日程（毎月第3土曜日）

5/18、6/15、7/20

13:30～15:00

@みなくる



「旭区のだ真ん中に駅を作ったら」
という内容でアイデアを出し合う参
加者のみなさん

講座の報告



おとなが楽しむ絵本の魅力
～絵本の読み語り講座～3回連続講座

講師：永井麻子氏

『こどもの本のみせ ともだち』スタッフ

絵本の楽しみ方、読み語りの魅力や大人も楽しめる
絵本の紹介、講師の実演も交えながら、絵本の読み
方や持ち方のコツを学びました。最終回は受講者が
選んだ絵本で「おはなし会」を
開催。絵本の世界をじっくり
味わえる非日常の時間を過
ごしました。



新しい相談員の紹介



上原 ひろ美

4月からお世話になり
ます。
皆さまのお役に立
てるよう努めてまいり
ます。
「みなくる」で皆さまと
お会いできるのを楽し
みにしております。
どうぞよろしくお願
いいたします。



旭区の公共施設の紹介

地域には住民のみなさんが利用しやすい施設がたくさんあります。ぜひ、お近くの区民利用施設をご利用ください。

白根地区センター



白根地区センターは、昭和59年5月17日に開館し、今年40周年を迎えます。
白根不動・白糸の滝など名所にも近い緑あふれる環境の中、どなたでも気軽に利用
できる施設です。様々な活動を通して、地域で暮らす方々の生活がより豊かになる
ことを目的としています。

職員・スタッフによる、月ごとに変わる折り紙等の作品も、
皆さまを温かくお迎えます。

今年度も、発表や展示の場所として、センターまつりやロビー
コンサート等が開催されます。是非一度ご来館ください。

最新情報は、地区センターのホームページをご覧ください。



白根地区センター
キャラクター
しらねっち

住所：横浜市旭区白根4-6-1
TEL：045-953-4428 FAX：045-953-4461
開館時間：月～土9時～21時、日曜・祝日9時～17時
休館日：第2月曜日、年末年始



発行：旭区市民活動支援センター「みなくる」

〒241-0022 横浜市旭区鶴ヶ峰2-82-1
ココロット鶴ヶ峰4階

TEL 045-382-1000

FAX 045-382-1005

E-mail as-manabi@city.yokohama.jp

休館日 毎月第3水曜日・年末年始ほか

ホームページ

みなくる

検索

