

書類 番号	6
----------	---

区連会6月定例会資料 令和7年6月20日 総務局地域防災課

地域防災活動の支援に向けた研修「よこはま防災研修」のご案内【情報提供】

1 事業の趣旨

地域防災活動の支援に向けた研修「よこはま防災研修」では、町の防災組織（自治会町内会等）において、防災・減災活動の担い手を育成し、地域防災・減災活動を推進してもらうことを目的としています。

今回は、地域における防災活動の支援として、自治会町内会員等向けに「よこはま防災研修<基礎編>」と「よこはま防災研修<支援編>」の2つの研修をご案内させていただきます。

2 お願いしたいこと

【区連長】ご承知おきください。

【地区連長】地区連合定例会等で情報提供をお願いします。

【単位会長】単位会長あて資料を送付します。

定例会等で周知をお願いします。

3 研修の概要

(1) 内容

①「よこはま防災研修<基礎編>」

横浜市消防局が運用している「よこはま防災 e-パーク」のWEB研修を受講する形式としています。災害に対する日頃の備えなどの自助、地域防災拠点の運営取組例を通じた共助の紹介、いざという時の避難方法の確認など、防災の基礎を学び、町の防災組織（自治会町内会等）において、地域の防災の担い手の育成や地域の防災・減災活動を推進する内容となっています。

②「よこはま防災研修<支援編>」

地域にアドバイザーを派遣し、防災まち歩きや安全マップ作成等を実施することにより、地域の防災力向上に向けた取組を支援します。

地域の方と話し合いながら、地形、戸建てやマンション等の住居種別など、地域の実情に沿った研修を実施します。

(2) 実施期間

①「よこはま防災研修<基礎編>」

WEB研修のため24時間いつでも受講できます。

②「よこはま防災研修<支援編>」

令和7年7月から令和8年3月（具体的な受講日は各自治会町内会等と調整）

4 受講対象者について

①「よこはま防災研修<基礎編>」

自治会町内会員、マンション管理組合員等を含む、どなたでもご受講いただけます。

②「よこはま防災研修<支援編>」

自治会町内会員、マンション管理組合員

5 受講方法について

①「よこはま防災研修<基礎編>」

【受講方法】以下の、URL や QR コードから受講できます。

URL : <https://bousaie-park.city.yokohama.lg.jp/>

QR コード :



②「よこはま防災研修<支援編>」

【申込期間】令和7年7月1日から12月26日までとなります。

【受講方法】以下の、URL や QR コードからお申込みいただけます。

URL :

<https://shinsei.city.yokohama.lg.jp/cu/141003/ea/residents/procedures/apply/dc98aafb-6148-4178-980d-4f7c7be24feb/start>

QR コード :



総務局地域防災課 担当 佐久間、神田 電話 045-671-3456 /FAX 045-641-1677 メール so-chiikibousai@city.yokohama.lg.jp

防 災 研 修

基礎編

支援編

ステップアップ編

事例発表会

防災の
“これだけは
知ってほしい”
無料講座

「基礎編」は、「よこはま防災e-パーク」
で学ぶWEB研修です。

対 象

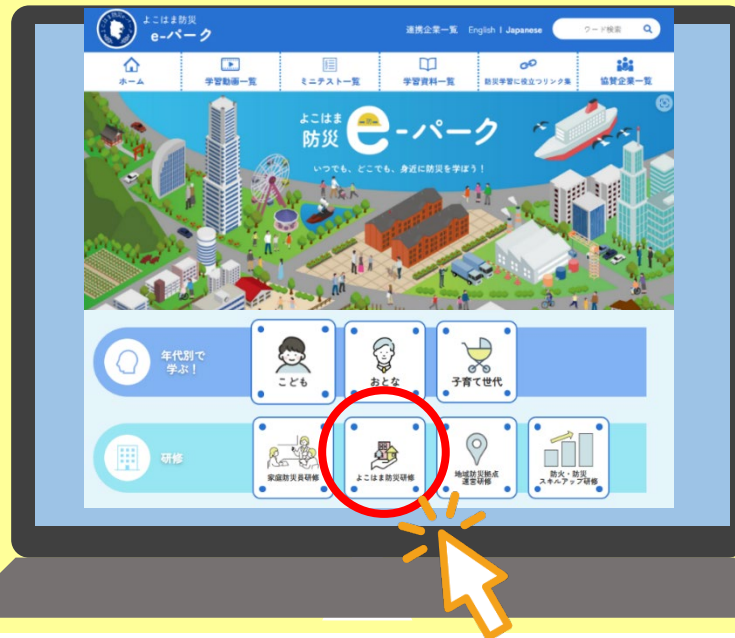
どなたでも！

場 所

いつでもどこでも
オンライン！

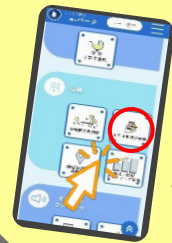
内 容

必要な備えなど
防災の基礎を
学べます！



よこはま 防災研修

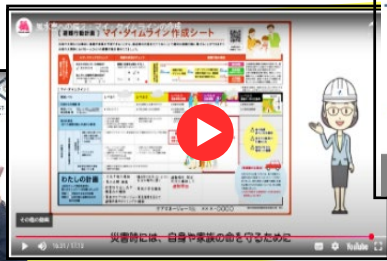
視聴はこちらから



スマホ版も！

動画で学びましょう

まずは、自宅の対策を見直そう！



日頃の備え

風水害の備え

町の防災組織

災害時の避難

クイズで確認！



横浜市消防局マスコットキャラクターハまくん

目指せ！！
レベルアップ！

修了証も取得できるよ



防 災 研 修

基礎編

支援編

ステップアップ編

事例発表会

地域の
防災力向上に
役立つ

「**地域の特性**」に応じてしっかり学べる実践講座！

お住まいの地域に
カスタマイズした
研修内容をご提案します



横浜市危機管理室公式キャラクター
みなモル



横浜市危機管理室公式キャラクター
ハマらび

参加無料

あなたの地域に
防災アドバイザー
が伺います

※事前によこはま防災研修(基礎編)を受講することを推奨します。

対 象

自治会・町内会、マンション管理組合(5人以上のグループでお申込みください)

場 所

研修場所の確保をお願いします。アドバイザーが研修場所へ伺います。

内 容

次のプログラムからご希望の内容をお選びください(複数可)

必須

●地域特性に応じた基本的な災害の備え(目安時間30分)

家の周りの被害想定、ご存じですか？

●風水害への備え(目安時間30分~60分)

マイ・タイムラインを作成してみましょう！
横浜市避難ナビで水害リスクを確認！

●地震への備え(目安時間30分~60分)

「感震ブレーカー」設置していますか？
個人備蓄を日常生活に取り入れてみましょう！

●グループワーク(目安時間60分)

「災害が起きたら？」をケーススタディーで考えてみましょう！

昨年度の受講者満足度

92% の実績！

*昨年度受講者アンケートより

それぞれ
「戸建て編」
「マンション編」
から選べます



申込方法

横浜市電子申請サービス
(二次元コード)から
お申し込みください



よこはま 防災研修



よこはま防災研修HPIはこちら！



お申込み
受付期間

令和7年 **7/1(火)**~令和7年 **12/26(金)**

※受講希望日の2ヵ月前までにお申し込みください。日程についてはアドバイザーから直接申請者に連絡します。