

区連会 1 月定例会説明資料  
令和 8 年 1 月 2 0 日  
脱炭素・GREEN×EXPO 推進局  
脱炭素ライフスタイル推進課  
GREEN×EXPO 推進課

## GREEN×EXPO 2027 市出展施設ユニフォーム制作に向けた 衣類回収に関する広報チラシの掲示について【掲示依頼】

### 1 事業の趣旨

市民の皆様のさらなる脱炭素行動に繋げる「衣類分野の横浜型循環型社会の形成」を目指し、協働事業者とともに取組を進めています。

今回、市民の皆様から不要となった衣類を回収し、その衣類を原料として GREEN×EXPO 2027 の横浜市出展施設のスタッフユニフォームに再生する取組を開始しました。

つきましては、取組実施について、引き続き御理解・御協力いただくとともに、自治会町内会掲示板でのチラシ掲出による広報協力をお願い致します。

### 2 お願いしたいこと

【区 連 長】ご承知おきください。

【地区連長】地区連合定例会等で情報提供をお願いします。

【単位会長】単位自治会町内会あて掲示物を送付します。

自治会町内会の掲示板への掲出をお願いします。

### 3 衣類回収の概要

回収拠点にオリジナル回収ボックスを設置し、衣類を回収します。

ただし、一部民間施設では、施設独自で取り組んでいる既存の衣類回収ボックスを活用します。

・回収期間 3月31日（火）まで

・回収対象 洗濯してあり、乾いている衣類（T シャツ・シャツ・ボトムなど）で  
ポリエステル100%、綿100%素材のもの

※その他の素材（混紡素材）の衣類が回収された場合は、リユース・リサイクル等適切に活用予定です。

・回収拠点 各区区庁舎・市庁舎・市立図書館・民間施設等（詳細は別紙参照）

### 4 チラシについて

・添付のチラシ（A4 サイズ）を各自治会町内会掲示版で掲出をお願い致します。

・お手数ですが、回収期限（3月31日）まで掲示をお願いします。

・チラシが劣化した場合等には、新しいチラシをお渡しすることも可能ですので、  
その際は、脱炭素・GREEN×EXPO 推進局脱炭素ライフスタイル推進課（Tel045-671-2661）  
宛てに御相談ください。

脱炭素・GREEN×EXPO 推進局 脱炭素ライフスタイル推進課  
担当 飯島・堺  
電話 045-671-2661 /FAX 045- 550-4838  
メール da-ycfashion@city.yokohama.lg.jp

## 衣類回収拠点一覧

&lt;別紙&gt;

No	拠点名	区名	所在地
1	各区庁舎	-	-
2	市庁舎	中区	本町6-50-10
3	市立図書館	-	-
4	無印良品 港南台パース	港南区	港南台3-1-3 B1F
5	無印良品 C o l e t t e ・ M a r e みなとみらい	中区	桜木町1-1-7 4 F
6	無印良品 N E W o M a n Y O K O H A M A	西区	南幸1-1-1 7 F
7	無印良品 フォルテ横浜川和	都筑区	川和町3030 2 F
8	無印良品 5 0 0 星天 q l a y	保土ヶ谷区	星川一丁目1-1 2 F
9	無印良品 イオン金沢八景	金沢区	泥亀1-27-1 1 F
10	無印良品 ゆめが丘ソラトス	泉区	ゆめが丘31
11	無印良品 青葉台東急スクエア	青葉区	青葉台2-1-1 South- 1 本館 3 F
12	するーぷ ランドマークタワー2階	西区	みなとみらい2-2-1
13	するーぷ クイーンズA棟 1F	西区	みなとみらい2-3-1
14	するーぷ MARK IS みなとみらい	西区	みなとみらい3丁目5-1
15	するーぷ chilink	西区	みなとみらい5丁目1-2 横浜シンフォステージ イーストタワー 3 F
16	するーぷ 京急ミュージアム	西区	高島1-2-8 京急グループ本社1F
17	するーぷ ゆめが丘ソラトス 1F	泉区	ゆめが丘31
18	するーぷ 相鉄ジョイナス横浜 3 F	西区	南幸1-5-1
19	するーぷ ジョイナステラス二俣川 3 F	旭区	二俣川2-50-14
20	横浜国立大学 キャンパス	保土ヶ谷区	常盤台79-5
21	AOKI 横浜港北総本店	都筑区	葛が谷6-56
22	AOKI 横浜すみれが丘店	都筑区	牛久保1-19-5
23	AOKI 横浜鶴見西口店	鶴見区	豊岡町16-2
24	AOKI 横浜片倉町店	神奈川区	片倉3-1-8
25	AOKI 横浜みなとみらい店	西区	みなとみらい4-5-1
26	AOKI 横浜弘明寺店	南区	六ツ川1-190-5
27	AOKI 横浜金沢文庫店	金沢区	釜利谷東2-5-5
28	AOKI 横浜大倉山店	港北区	大豆戸町80
29	AOKI 横浜綱島東店	港北区	綱島東2-6-61
30	AOKI 横浜港南台店	港南区	港南台6-12-2
31	AOKI 横浜日野店	港南区	日野中央1-17-12
32	AOKI 横浜鶴ヶ峰店	旭区	鶴ヶ峰本町2-44-2
33	AOKI 横浜三ツ境店	瀬谷区	二ツ橋町163
34	AOKI 横浜緑園都市店	泉区	緑園7-7-3
35	AOKI 横浜山手台店	泉区	領家3-1-1
36	AOKI サイズマックスいずみ中央店	泉区	和泉中央北4-30-1 プレミール中央 1F
37	AOKI 横浜青葉台店	青葉区	青葉台2-8-20
38	あいおいニッセイ同和損害保険（株） 横浜支店	中区	本町5丁目48 あいおいニッセイ同和損保 横浜ビル
39	日本生命保険相互会社 横浜北支社	西区	北幸2-8-4 横浜西口 K N ビル15階

# GREEN×EXPO 2027

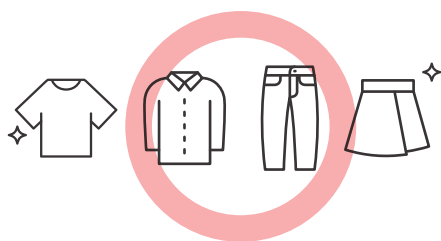
## ユニフォームをみんなで作ろう！

### 不要となった衣類を回収しています！

皆様から回収した衣類をリサイクル技術によりGREEN×EXPO 2027の横浜市出展施設のユニフォーム素材として活用します。

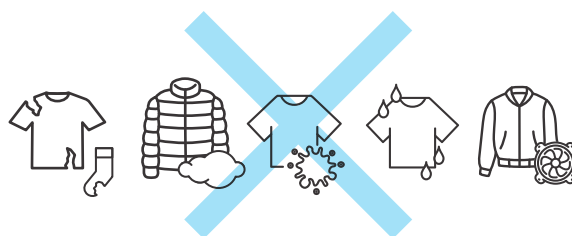
#### 回収できるもの

乾いている衣類  
(Tシャツ・シャツ・ボトムなど)で  
ポリエステル100%、  
綿100%素材のもの



#### 回収できないもの

濡れた服、汚れた服、破れた服、  
わたが入っている服、  
ファン付作業服



上記の素材以外の衣類についても回収後はリユース・リサイクルに活用します

#### 回収期間

～ 令和8年3月31日(火)

#### 回収拠点 (令和8年1月16日時点、随時拡大予定)

- ・横浜市庁舎・区庁舎・横浜市立図書館
- ・あいおいニッセイ同和損害保険(株) 横浜支店・AOKI 市内全店舗
- ・JGC Digital(株)(する一ふ)・日本生命保険相互会社 横浜北支社
- ・無印良品市内一部店舗・横浜国立大学 キャンパス内

#### お問い合わせ先

右のフォームより、お問い合わせください。

#### 所管

横浜市脱炭素・GREEN×EXPO 推進局脱炭素ライフスタイル推進課

回収拠点の  
最新情報は  
こちらから



お問い合わせは  
こちらから



南区区連会承認第41号 掲示期間:令和8年3月31日まで



公式マスコットキャラクター トックントック

GREEN×EXPO 2027  
YOKOHAMA JAPAN

2027年国際園芸博覧会  
2027年3月～9月 横浜・上瀬谷

©Expo 2027