

栄区内の火災・救急状況について

資料No. 3

区連会2月定例会資料
令和8年2月20日
栄消防署

火災情報

令和8年1月31日現在

栄 区 内						横 浜 市 内					
火 災 発 生 状 況						火 災 発 生 状 況					
年 別		令和8年		令和7年	増△減	年 別		令和8年	令和7年	増△減	
		1月	累計								
件 数		1	1	2	△ 1	件 数		73	87	△ 14	
火 災 種 別	建 物	1	1	1	0	火 災 種 別	建 物	36	56	△ 20	
	林 野	0	0	0	0		林 野	1	0	1	
	車 両	0	0	0	0		車 両	3	7	△ 4	
	船 舶	0	0	0	0		船 舶	0	0	0	
	航 空 機	0	0	0	0		航 空 機	0	0	0	
	そ の 他	0	0	1	△ 1		そ の 他	33	24	9	
損 害	焼損床面積	0	0	0	0	損 害	焼損床面積	287	1,081	△ 794	
	死 者	0	0	0	0		死 者	0	3	△ 3	
	負 傷 者	1	1	1	0		負 傷 者	7	16	△ 9	

主 な 出 火 原 因					主 な 出 火 原 因				
	種 別	令和8年	令和7年	増△減		種 別	令和8年	令和7年	増△減
1	ストーブ	1	0	1	1	放火（疑い含む）	21	11	10
2			0	0	2	たばこ	14	23	△ 9
3			0	0	3	電気機器	9	4	5
4			0	0	4	こんろ	4	10	△ 6
5			0	0	5	たき火	4	2	2

※本年数値は速報のため変更する場合があります。

栄区連合町内会別火災発生状況 * ()内の数字は今月分					
豊田地区	0		本郷第三地区	0	
笠間地区	0		上郷西地区	0	
小菅ヶ谷地区	0		上郷東地区	0	
本郷中央地区	1	(1)	連合未加入	0	
合 計				1	

1 月中の火災
【1月11日 11:00 公田町】 5階建て共同住宅の1階居室において、畳、寝具及び電気ストーブを焼損したものの。（負傷者1名）

救急情報

令和8年1月31日現在

栄 区 内				
救 急 状 況				
年 別	令和 8 年		令和 7 年	増△減
	1月	累計		
件 数	634	634	737	△ 103
急 病	457	457	562	△ 105
交 通 事 故	16	16	17	△ 1
一 般 負 傷	129	129	134	△ 5
そ の 他	32	32	24	8

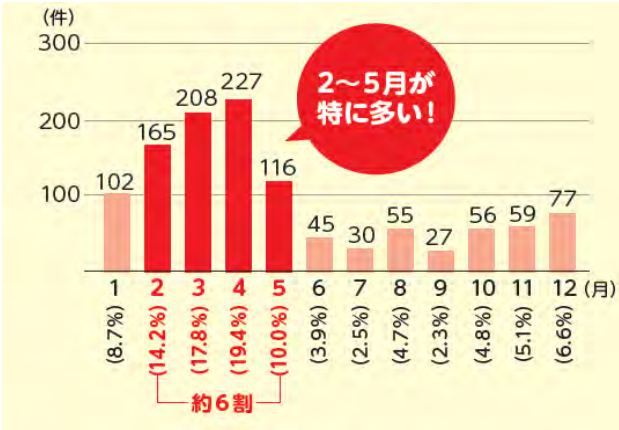
横 浜 市 内				
救 急 状 況				
年 別	令和 8 年		令和 7 年	増△減
	1月	累計		
件 数	21,889	23,121	△ 1,232	
急 病	15,264	16,704	△ 1,440	
交 通 事 故	693	666	27	
一 般 負 傷	4,077	4,000	77	
そ の 他	1,855	1,751	104	

【ルール・マナーを守って S T O P山火事！】

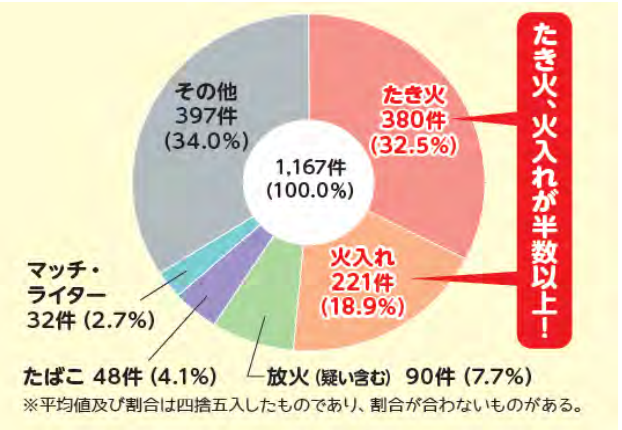
昨年末から、全国の山林だけでなく神奈川県内でも山火事が発生しています。
栄区は上郷地区北部に広がる「つながりの森」や区内5か所の「市民の森」に囲まれた緑豊かな地域です。
空気が乾燥しているこの時季、この自然を守るため、区民みんなで、火の取扱いに注意しましょう！

※図表・イラストは総務省消防庁及び林野庁広報ちらし引用

林野火災の月別出火件数（令和2年～6年の平均）



林野火災の出火原因（令和2年～6年の平均）



屋外で火を使うときは、次のことに気を付けましょう。

周囲に燃えやすいものがないことを確認

消火用の水を準備

火から目を離さない

使用後は完全に消火

林野火災警報時のたき火等は禁止

林野火災注意報時のたき火等を避ける

火を使う場所でのルールを守る

野焼きも危険

林野火災を詳しく知るにはコチラ

野焼きも危険