

(様式2)

資料No.3

戸塚区連合町内会自治会連絡会4月定例会 議題

所管部署：防災・危機管理統括本部地域防災課

議題名：ハザードマップの更新について

お願いしたいこと

情報提供しますので、ご承知おきください。

(参考) 今回初めての議題です。

<問合せ先>

担当部署 防災・危機管理統括本部地域防災課

担当者名 今野、寒河江

TEL 671-3456 FAX

Email bs-chiiki@city.yokohama.lg.jp

ハザードマップの更新について【周知依頼】

1 趣旨

この度、横浜市が公表している「浸水ハザードマップ」のうち、「内水面（内水ハザードマップの地図面）」と「情報面（情報の入手方法など）」など一部の内容を更新しました。

つきましては、以下のとおり、各区役所、土木事務所や全世帯への配布を行いますので、ご承知おきください。

なお、各区連会等には当統括本部からご説明に伺いますので、よろしくお願ひします。

2 お願いしたいこと

【区 連 長】ご承知おきください。

【地区連長】地区連合定例会等で周知をお願いします。

【単位会長】定例会等で周知をお願いします。

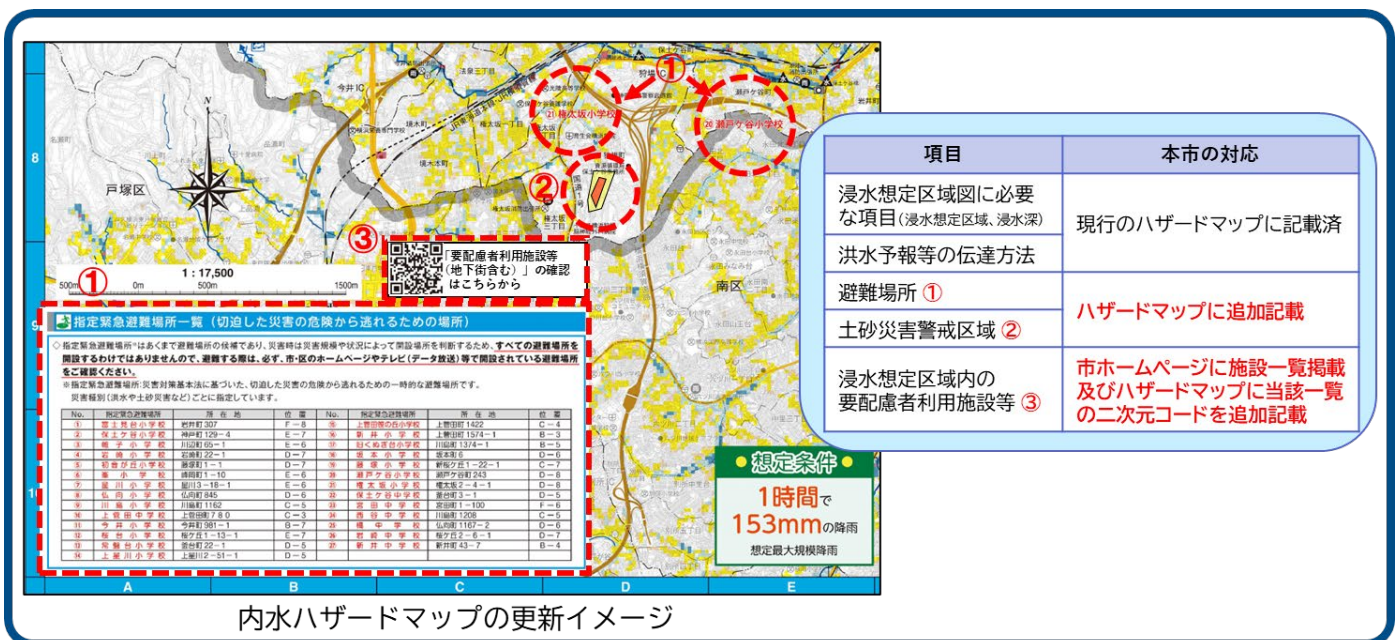
3 更新・配布時期

- ・ ウェブサイトでの公開及び区役所や土木事務所で配架開始：6月から順次予定
- ・ 全戸配布の予定：年度内配布予定
- ※ 委託事業者によりポスティングで配布をさせていただく予定です。

4 更新の内容（以下「参考図」参照）

内水面（内水ハザードマップ）に参考図のとおり①～③の項目を追加記載

（参考図）



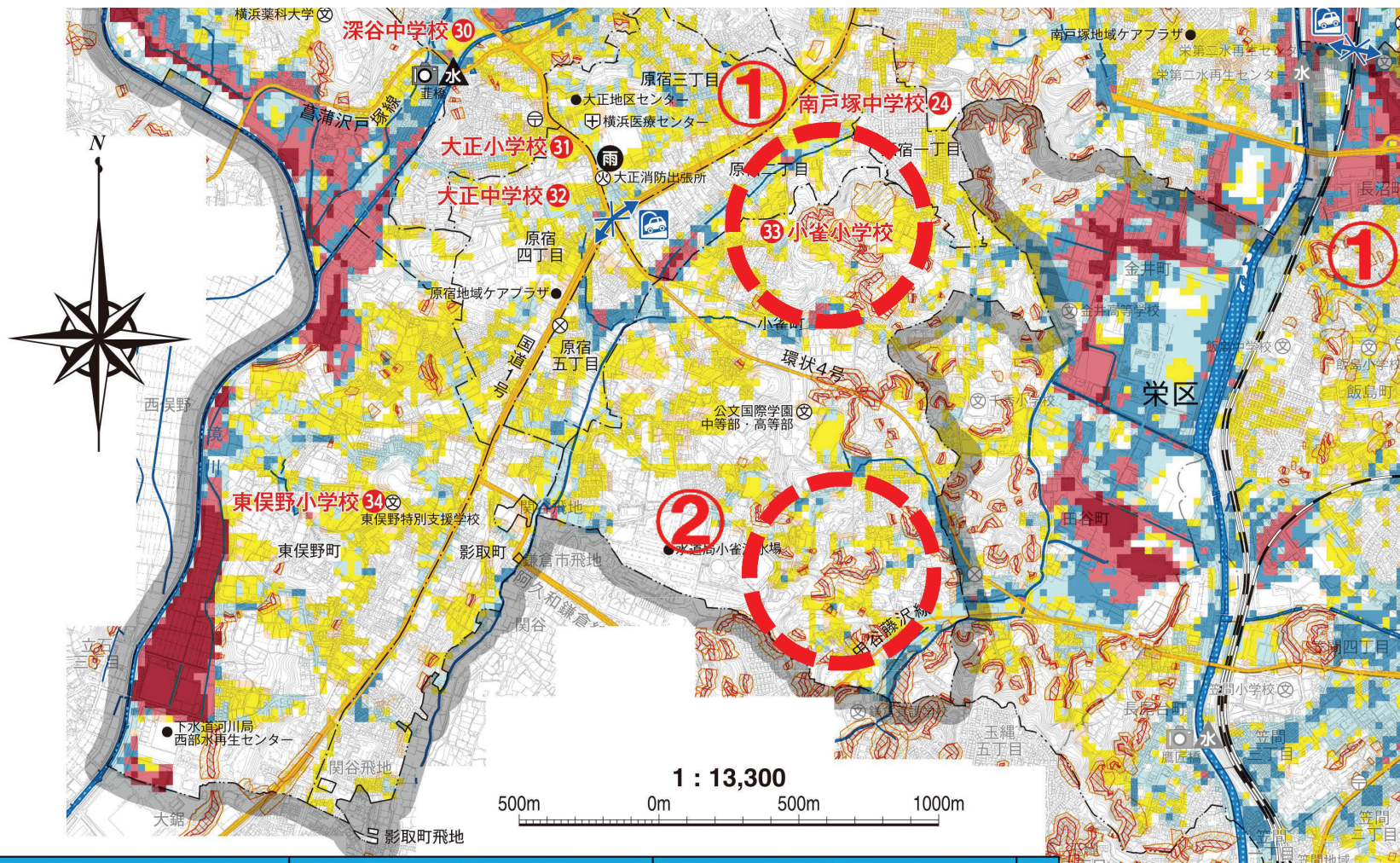
内水ハザードマップの更新イメージ

※ 今回の更新にあわせ、洪水面（洪水ハザードマップ）等の避難場所の表記などを修正している区もあります。

想定最大規模降雨



要配慮者利用施設等の
確認はこちらから



風水害時における避難場所について

- 災害時には、下記の避難場所以外に、地区センター、地域ケアプラザ等の公共施設、自治会町内会館を避難場所として開設する場合がありますので、避難する際は、必ず、市・区のホームページやテレビ(データ放送)等で開設されている避難場所をご確認ください。
 - 2か所以上の避難場所へ避難できるよう、自分自身であらかじめ複数の避難経路を確認しておきましょう。すでに浸水が始まっている場合などには無理に避難場所へ移動せず、近くの高いところに避難してください。
- なお、戸塚区では避難場所として、下記に示した施設を優先して開設します。

条件等	避難場所
土砂災害危険警報が発表された場合に開設する避難場所	②南戸塚小学校、②豊田中学校、③小雀小学校、⑦東戸塚地区センター、⑧舞岡地区センター
大型台風の接近が見込まれ、区内で広域的な被害が出ると予想される場合に開設する避難場所	①上矢部小学校、⑩川上小学校、⑪矢部小学校、⑫汲沢小学校、⑬南戸塚小学校、⑭倉田小学校、⑮豊田中学校、⑯大正中学校、⑰小雀小学校、⑱東俣野小学校、⑲東戸塚地区センター、⑳舞岡地区センター
大雨により対象の河川付近で洪水が発生するおそれがある場合に開設される避難場所	①名瀬小学校、⑨上矢部小学校、⑩川上小学校、⑪矢部小学校、⑫汲沢小学校、⑬南戸塚小学校、⑭倉田小学校、⑮大正中学校、⑯東俣野小学校、⑲東戸塚地区センター、⑳舞岡地区センター

指定緊急避難場所等一覧 (切迫した災害の危険から逃れるための場所)

指定緊急避難場所は、災害時、避難指示等が発令された場合に開設します (災害規模や状況によって判断するため、すべての避難場所を開設するわけではありません)。

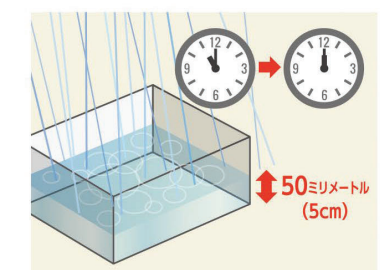
No.	指定緊急避難場所	所在地	位置	No.	指定緊急避難場所	所在地	位置
①	名瀬小学校	名瀬町 776	E-3	⑩	汲沢小学校	汲沢 3-6-1	C-6
②	名瀬中学校	名瀬町 791-6	E-3	⑪	東汲沢小学校	汲沢 1-16-1	D-6
③	川上北小学校	川上町 63-1	F-3	⑫	戸塚中学校	戸塚町 4542	D-6
④	東品濃小学校	品濃町 559	F-3	⑬	戸塚小学校	戸塚町 132	D-6
⑤	品濃小学校	品濃町 504-1	F-4	⑭	南戸塚小学校	戸塚町 2790-3	D-7
⑥	平戸小学校	平戸町 542	G-3	⑮	南戸塚中学校	戸塚町 1842-1	C-7
⑦	平戸台小学校	平戸町 1165	G-4	⑯	倉田小学校	上倉田町 1426-6	E-7
⑧	境木中学校	平戸 3-48-2	G-3	⑰	豊田中学校	下倉田町 950	E-7
⑨	上矢部小学校	上矢部町 1463-4	D-4	⑱	汲沢中学校	汲沢町 550-2	C-6
⑩	川上小学校	秋葉町 203-2	E-3	⑲	深谷小学校	深谷町 1688-2	B-6
⑪	秋葉小学校	秋葉町 392-1	E-4	⑳	横浜深谷台小学校	深谷町 1312-1	B-7
⑫	柏尾小学校	柏尾町 1317	F-4	㉑	深谷中学校	深谷町 1071	B-7
⑬	鳥が丘小学校	鳥が丘 53	D-5	㉒	大正小学校	原宿 4-17-1	B-7
⑭	矢部小学校	矢部町 1698	D-5	㉓	大正中学校	原宿 4-12-1	B-8
⑮	東戸塚小学校	吉田町 88	E-6	㉔	小雀小学校	小雀町 1845	C-8
⑯	舞岡中学校	舞岡町 226	E-5	㉕	東俣野小学校	東俣野町 1103-1	B-8
⑰	舞岡小学校	舞岡町 534	F-5	㉖	下郷小学校	戸塚町 2447-2	D-7
⑱	旧南舞岡小学校	南舞岡 4-15-1	F-7	㉗	境木小学校	平戸 3-48-1	G-3

指定緊急避難場所以外の施設

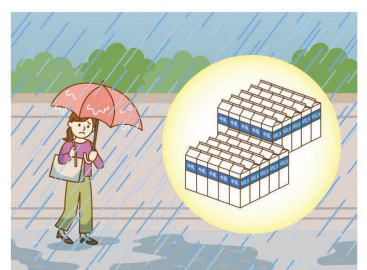
No.	避難場所	所在地	位置	No.	避難場所	所在地	位置
⑳	東戸塚地区センター	川上町 4-4	F-3	㉘	舞岡地区センター	舞岡町 3020	F-5

降雨量のイメージ ~ 1時間50ミリの場合~ (気象庁作成リーフレット「雨と風」より引用)

※この約3倍が内水ハザードマップの想定降雨量になります。



「1時間に50ミリの雨」は、雨水が別の場所に流れず、そのままたまる状態で、雨が「1時間に50ミリメートルの高さまでたまる」規模です。



「たった50ミリ」と思われるかもしれませんが、1平方メートルあたり50リットルになります。傘をひらいた時の面積が概ね1平方メートルなので、1時間傘をさしていると、傘には牛乳パック50本分の雨が当たることになります。

道路冠水相当(浸水深2~20cm)の様子



「道路冠水相当(2~20cm)以下の浸水深でも道路より低い宅地や地下施設などには雨水が流れ込むおそれがあるため、大雨の際は高い場所へ避難をしましょう。

鎌倉市

10

10

D

E

F

G