

## ハザードマップの更新について【周知依頼】

## 1 趣旨

この度、横浜市が公表している「浸水ハザードマップ」のうち、「内水面（内水ハザードマップの地図面）」と「情報面（情報の入手方法など）」など一部の内容を更新しました。

つきましては、以下のとおり、各区役所、土木事務所や全世帯への配布を行いますので、ご承知おきください。

なお、各区連会等には当統括本部からご説明に伺いますので、よろしくお願ひします。

## 2 お願いしたいこと

【区連長】ご承知おきください。

【地区連長】地区連合定例会等で周知をお願いします。

【単位会長】定例会等で周知をお願いします。

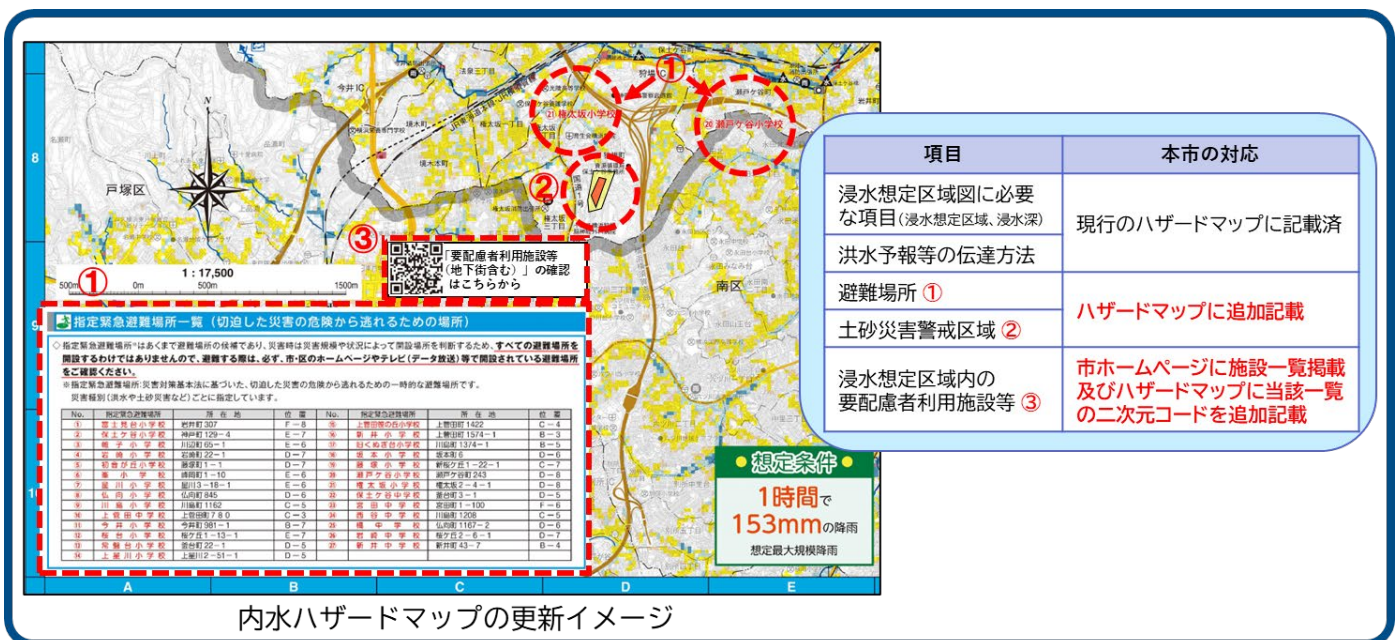
## 3 更新・配布時期

- ・ ウェブサイトでの公開及び区役所や土木事務所で配架開始：6月から順次予定
- ・ 全戸配布の予定：年度内配布予定
- ※ 委託事業者によりポスティングで配布をさせていただく予定です。

## 4 更新の内容（以下「参考図」参照）

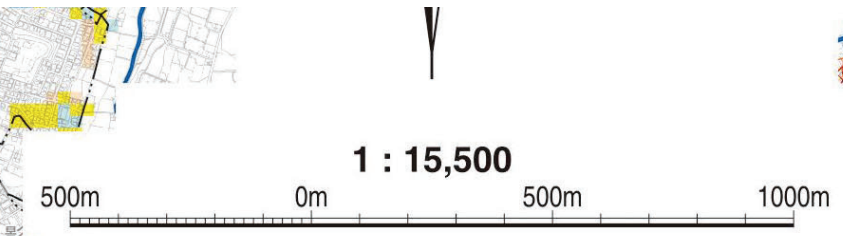
内水面（内水ハザードマップ）に参考図のとおり①～③の項目を追加記載

（参考図）



※ 今回の更新にあわせ、洪水面（洪水ハザードマップ）等の避難場所の表記などを修正している区もあります。

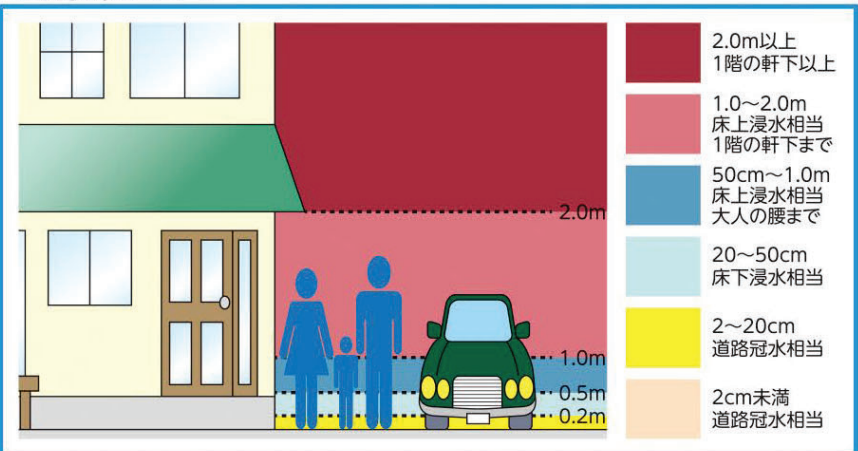
5



1 : 15,500

### 凡例 (Explanatory Notes)

#### ◎浸水深のめやす

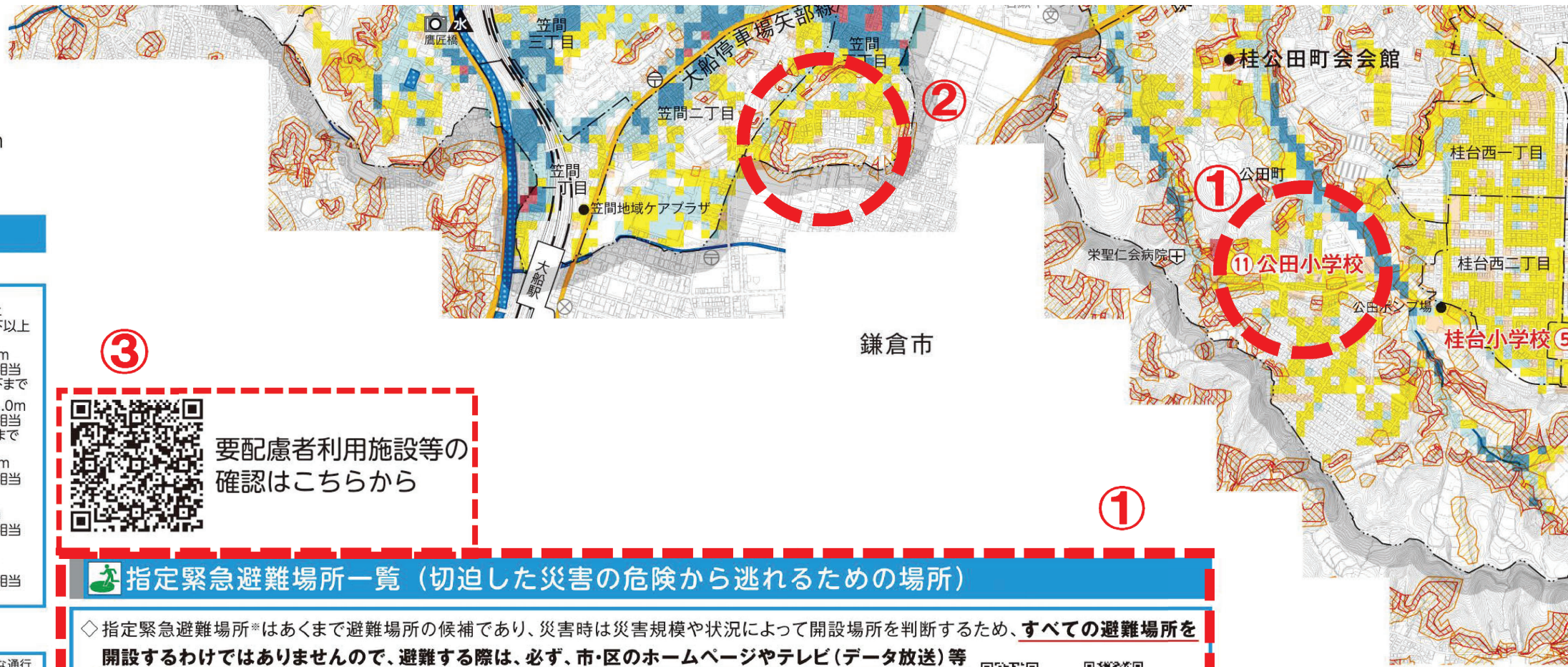


※洪水ハザードマップの浸水深とは、浸水階級差が異なります。

#### ◎避難する際に注意する箇所

	アンダーパス	大雨時に雨水が急激に集中し、冠水して安全な通行に支障をきたすおそれがある場所(進入すると危険なため、冠水時の通行は控えてください)
	土砂災害特別警戒区域	急傾斜地の崩壊等が発生した場合に、損壊が生じ住民等の生命又は身体に著しい危害が生ずるおそれがあると認められる区域で、特定の開発行為に対する許可制、建築物の構造規制等が行われます。
	土砂災害警戒区域	急傾斜地の崩壊等が発生した場合に、住民等の生命又は身体に危害が生ずるおそれがあると認められる区域であり、危険の周知、警戒避難体制の整備が行われます。

	都県界		高速道路・有料道路
	市区界		主要道路
	町丁目界		指定緊急避難場所
	J R線・駅		雨量観測所
	私鉄線・駅		水位観測所
	市営地下鉄線・駅		河川監視カメラ
	河川、遊水池		



**③**

要配慮者利用施設等の確認はこちらから

### 指定緊急避難場所一覧 (切迫した災害の危険から逃れるための場所)

◇指定緊急避難場所\*はあくまで避難場所の候補であり、災害時は災害規模や状況によって開設場所を判断するため、**すべての避難場所を開設するわけではありませんので、避難する際は、必ず、市・区のホームページやテレビ(データ放送)等で開設されている避難場所をご確認ください。**

※指定緊急避難場所:災害対策基本法に基づいた、切迫した災害の危険から逃れるための一時的な避難場所です。災害種別(洪水や土砂災害など)ごとに指定しています。

↑ 栄区の防災情報ポータル

↑ 栄区の避難場所はここからも確認できます

No.	指定緊急避難場所	所在地	位置	No.	指定緊急避難場所	所在地	位置
①	本郷小学校	中野町 16-1	F-4	⑪	公田小学校	公田町 354-3	E-5
②	豊田小学校	長沼町 125-4	D-2	⑫	庄戸小学校	庄戸 1-15-1	H-6
③	千秀小学校	田谷町 1832	C-4	⑬	小山台小学校	小山台 1-15-1	F-3
④	飯島小学校	飯島町 771-2	D-3	⑭	笠間小学校	笠間 3-28-1	D-5
⑤	桂台小学校	桂台南 1-1-1	F-6	⑮	桜井小学校	上郷町 242-2	G-4
⑥	西本郷小学校	小菅ケ谷 2-22-1	D-4	⑯	本郷中学校	桂町 84-14	E-4
⑦	旧野七里小学校	野七里 2-3-1	H-6	⑰	桂台中学校	桂台中 5-1	F-5
⑧	本郷台小学校	本郷台 1-6-1	E-4	⑱	西本郷中学校	小菅ケ谷 1-29-1	E-4
⑨	上郷小学校	犬山町 6-1	G-5	⑲	飯島中学校	飯島町 746-1	D-3
⑩	小菅ケ谷小学校	本郷台 4-31-1	E-3	⑳	旧庄戸中学校	庄戸 3-1-1	H-6

栄  
区  
版

A

B

C

D

E

F