



横浜市立脳卒中・神経脊椎センター

眼科診療のご案内

令和8年4月6日から、眼科の常勤医師による、
手術・入院を含む眼科診療を開始しました。

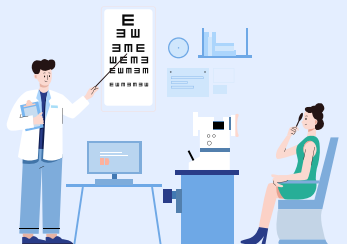
地域の眼科クリニックと連携し、地域に根差した
良質な医療の提供を目指します。

診療内容

- ▶お一人お一人の体調や持病に合わせた、きめ細かな管理が必要な患者さんの眼科一般に対応します
- ▶持病がある方、ご高齢の方など入院を必要とする患者さんの白内障治療を実施します
- ▶脳神経や循環器分野専門医とも緊密な連携のもと、診療にあたります

診療予定表

	月	火	水	木	金
AM	外来 (初・再診)	手術	外来 (初・再診)	外来 (初・再診)	外来 (初・再診)
PM	予約検査	予約検査	予約検査	予約検査	予約検査



※かかりつけ医療機関からの紹介状をお持ちの方については、
保険外併用療養費(選定療養：7,700円(税込))のご負担は不要です。