

各自治会・町内会長 様

刑法犯認知件数（4月末 暫定値）323件 昨年同期比+90件

- 1 主な犯罪
- 空き巣 5件(+4件)
 - 自転車盗 74件(+22件)
 - 車上ねらい 16件(+13件)
 - 部品ねらい 9件(-4件)
 - オートバイ盗 9件(-24件)

特殊詐欺 4件（4月末 暫定値） 被害総額 約57,000,000円
（内訳）

オレオレ詐欺	4件	被害金額	約57,000,000円
預貯金詐欺	0件	被害金額	0円
融資保証詐欺	0件	被害金額	0円
架空料金請求詐欺	0件	被害金額	0円
還付金詐欺	0件	被害金額	0円
キャッシュカード詐欺盗	0件	被害金額	0円
その他の手口	0件	被害総額	0円

（令和8年3月末 現在）

※町名別特殊詐欺発生状況

町名	件数	町名	件数
井土ヶ谷上町		真金町	
井土ヶ谷中町		清水ヶ丘	
井土ヶ谷下町	1	西中町	1
浦舟町		前里町	
永楽町		大岡	1
永田みなみ台		大橋町	
永田山王台		中村町	
永田台		中島町	
永田東		中里	
永田南		通町	
永田北		唐沢	
榎町		東蒔田町	
花之木町		南吉田町	
吉野町		南太田町	
宮元町		伏見町	
共進町		二葉町	
庚台		日枝町	
弘明寺		白金町	
高根町		白妙町	
高砂町		八幡町	
三春台		平楽	
山王町		別所	1
山谷		別所中里台	
蒔田町		睦町	
若宮町		堀ノ内町	
宿町		万世町	
新川町		六ツ川	
その他		合計	4

急増中



★南警察署からのお知らせ★

警察官を騙る特殊詐欺が増えています。

☆手口☆

- ① 警察官を騙る犯人から「あなたを捜査している。」と言われる。
- ② 犯人からLINEに誘導される。
- ③ 警察手帳や逮捕状の画像がLINEで送られてくる。
- ④ 不安を煽り、お金を振り込むように言われる。

このような電話は詐欺ですので、南警察署にご連絡ください。

担当：南防犯協会事務局
（南警察署内：生活安全課）
電話045-742-0110



南区交通事故統計《5月》

令和8年4月末現在 概数

自転車は
ヘルメットを
かぶろう



発生件数

	令和8年	令和7年	増減数
神奈川県内	7095	6684	411
横浜市内	2389	2270	119
南区内	126	134	-8

死者数

	令和8年	令和7年	増減数
神奈川県内	51	52	-1
横浜市内	10	16	-6
南区内	0	1	-1

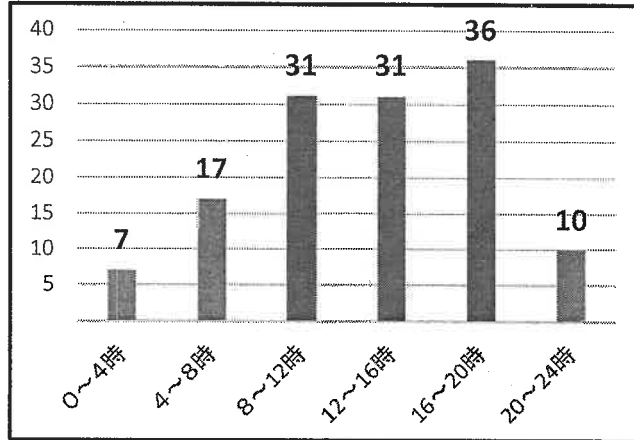
負傷者数

	令和8年	令和7年	増減数
神奈川県内	8135	7744	391
横浜市内	2674	2602	72
南区内	137	147	-10

関係事故

	令和8年	構成率%	増減数
二輪車	52	41.3	9
高齢者	39	31.0	5
子供	9	7.1	-1
自転車	27	21.4	2

時間帯別発生状況



町名別発生状況

町名	令和8年	令和7年	増減数	町名	令和8年	令和7年	増減数
万世町	2	2	0	平楽	0	0	0
三春台	1	2	-1	庚台	1	1	0
中島町	2	5	-3	弘明寺町	0	4	-4
中村町	4	3	+1	新川町	1	0	+1
中里	3	6	-3	日枝町	0	1	-1
二葉町	0	0	0	東蒔田町	0	0	0
井土ヶ谷上町	2	1	+1	榎町	0	1	-1
井土ヶ谷下町	6	2	+4	永楽町	1	2	-1
井土ヶ谷中町	4	2	+2	永田みなみ台	0	0	0
八幡町	0	1	-1	永田北	3	3	0
六ツ川	20	12	+8	永田南	1	0	+1
共進町	3	0	+3	永田台	0	1	-1
別所	7	5	+2	永田山王台	2	0	+2
別所中里台	1	0	+1	永田東	4	2	+2
前里町	5	5	0	浦舟町	4	6	-2
南吉田町	1	2	-1	清水ヶ丘	0	2	-2
南太田	11	8	+3	白妙町	1	3	-2
吉野町	2	6	-4	白金町	4	0	+4
唐沢	0	0	0	真金町	1	5	-4
堀ノ内町	0	4	-4	睦町	3	2	+1
大岡	10	11	-1	花之木町	2	1	+1
大橋町	2	0	+2	蒔田町	2	0	+2
宮元町	4	7	-3	西中町	2	1	+1
宿町	1	3	-2	通町	4	5	-1
山王町	0	2	-2	高根町	2	3	-1
山谷	0	0	0	高砂町	2	2	0

南警察署からのお知らせ

*** 交通死亡事故多発中 * 全国ワースト1**

…神奈川県では交通死亡事故が多発しています。速度を控え、交差点では横断歩行者に注意しましょう。ミラーだけに頼らず、振り返って目視するなど、確実な安全確認をお願いします。また、自転車はヘルメット、二輪車はプロテクターを装着しましょう。

自転車安全利用五則を確認しましょう!

- ① 車道が原則、左側を通行 歩道は例外、歩行者を優先
- ② 交差点では信号と一時停止を守って、安全確認
- ③ 夜間はライトを点灯
- ④ 飲酒運転は禁止
- ⑤ ヘルメットを着用

みんなで
ヘルメット!



～ 安全は 心と時間の ゆとりから ～



神奈川県南警察署 交通課